

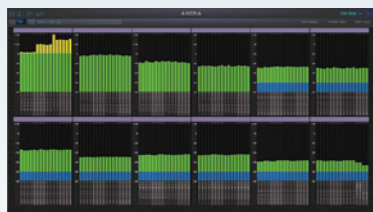
## すべてのスピーカーに、安心を。

多種多様なスピーカーを、安心して使用するために異常検知・記録システム。  
アンプの出力レベルや温度、電源など、音響システムの最終段を監視し  
万が一異常が発生した際はわかりやすい表示と原因究明のためのログデータを記録します。



### 製品特徴

出力監視の画面レイアウト例



#### スピーカーレベル監視モニター

リアルタイムで出力レベルの監視が可能。スピーカーの設置位置に合わせてグラフィカルに画面を構成・表示することにより、視認性を高めています。

最大レベル監視モニター画面



#### 最大レベル監視

過大な音量はスピーカーの破損につながります。その日の最大出力レベルと時刻を記録し、破損の未然防止や万が一の破損時の原因究明・再発防止に活用できます。

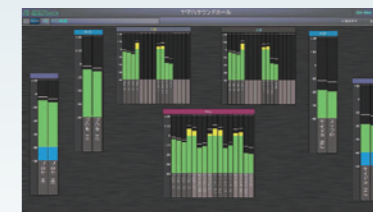
AC電源監視モニター画面



#### 電源監視

供給される電源波形を常時監視し、瞬時停電などの電源トラブル時に異常検知表示とログ記録を行います。電源環境に起因した異常を把握できます。

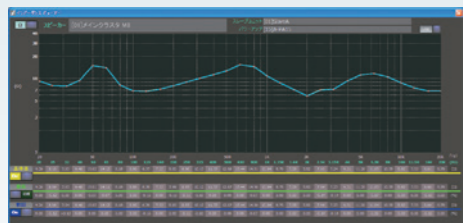
出力監視の画面レイアウト例



#### 高い汎用性

スピーカーのメーカーや種類を選ばず、どのような施設・システムでもご利用いただけます。また、監視モニターの画面を自由にレイアウトすることができ、わかりやすい表示が可能です。

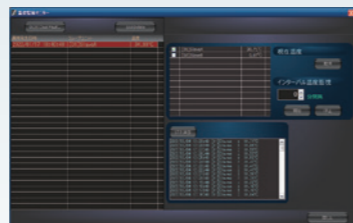
インピーダンスビューア画面



#### スピーカーインピーダンス測定

スピーカーインピーダンス周波数特性を測定し、スピーカーの経年劣化、破損がないかを確認する機能です。スピーカー回線を順次測定し、異常があれば異常検知表示と記録を行うことで、スピーカーの状態を把握できます。

温度監視モニター画面



#### 温度監視

パワーアンプを組み込む収納架内の温度を監視します。設定した温度を超えた時には異常検知表示とログ記録を行います。機器に負担をかけない運用をサポートします。

#### 詳細

##### 【出力レベル監視】

- リアルタイム最大192ch
- レベル表示幅60dB (微小レベル用+10dB表示可能)

- ピークホールド機能およびログ記録
- ピーク時の出力レベル値と発生時間をログ記録

##### 【スピーカーインピーダンス測定】

- 全系統スピーカーインピーダンス (周波数特性) 測定ログ記録

### 製品仕様

データロガーマスター DL3MA



電源	AC100V 50/60Hz
消費電力	60W
寸法	432W×88H×397Dmm
質量	8kg

データロガーインターフェース DL3SA



電源	DC24V
消費電力	6W
寸法	483W×44H×250Dmm
質量	3.8kg

温度プローブ



寸法	50W×25H×50Dmm
質量	0.2kg
測定温度	5~60°C