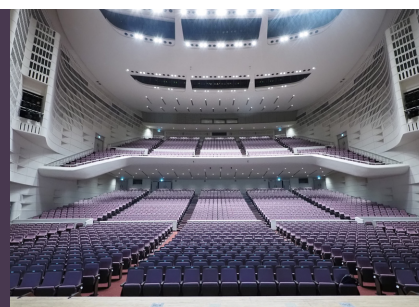


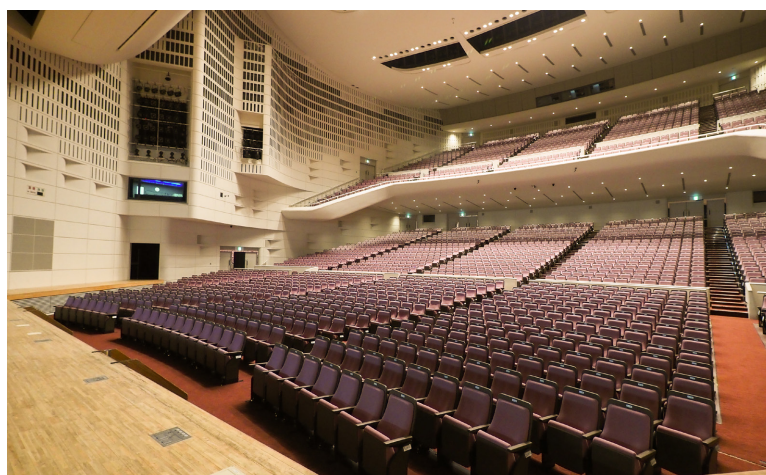
# ソニックシティホール

所在地：埼玉県さいたま市大宮区桜木町1-7-2

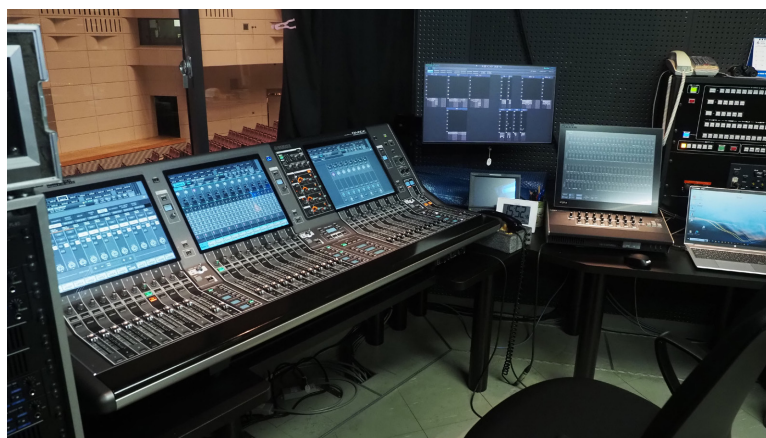
開館：1988年4月



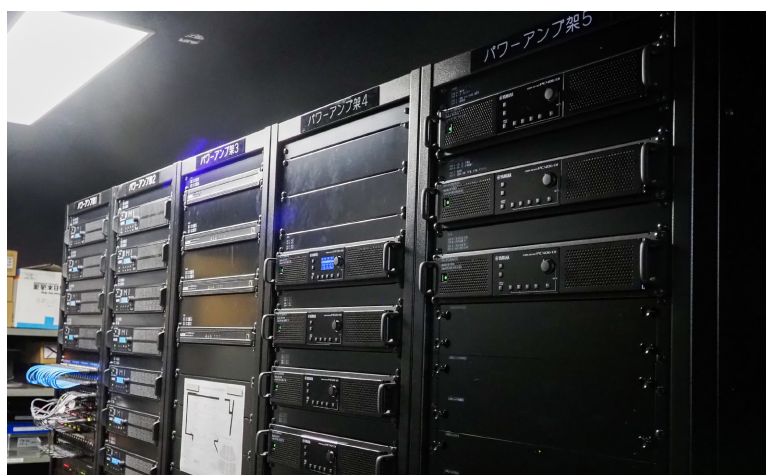
## 大ホール



舞台から客席



音響調整室



パワーアンプ架

### ■ ホール概要

客席：2,505席

舞台：間口 20m、高さ 10m、奥行 18.95m

### ■ 主要機器構成

音響調整卓	Yamaha	RIVAGE PM5
入出力ボックス	Yamaha	RPio622、Rio3224-D2
マトリクスコントローラー	ヤマハサウンドシステム	LDM1 LAP4S-LDM72HR
FIRプロセッサー	ヤマハサウンドシステム	AMQ3 LAP4S-AMQ3HR
パワーアンプ	L-ACOUSTICS Yamaha	LA4X、LA2Xi、LA12X PC412-DI、PC406-DI
データロガーシステム	ヤマハサウンドシステム	DL3 System
プロセニウムスピーカー	L-ACOUSTICS	KARA II、SB18m
サイドスピーカー	L-ACOUSTICS	KARA II、SB28、 X15 HiQ
ステージフロントスピーカー	L-ACOUSTICS	X4i
ウォールスピーカー	L-ACOUSTICS	X4i
固定はね返りスピーカー	L-ACOUSTICS	X15 HiQ
移動型ミキサー	Yamaha	QL5
移動型入出力ボックス	Yamaha	Rio3224-D2
ワイヤレスマイク	SHURE	ULXD4D-AB
電動吊マイク装置	ヤマハサウンドシステム	MHN1 (3点吊 x1、2点吊 x2)



マトリクスコントローラー

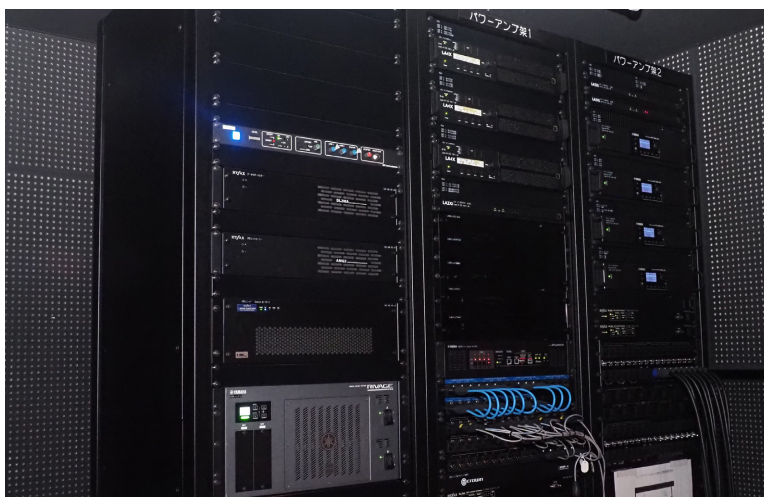
### 小ホール



舞台から客席



音響調整室



出力制御架、パワーアンプ架

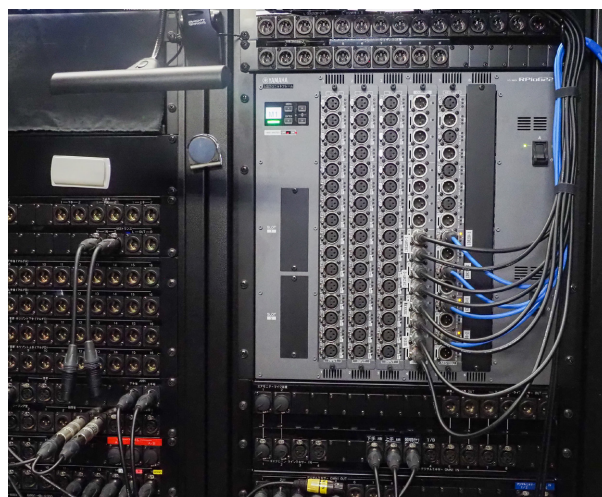
#### ■ ホール概要

客席：496席うち車いす席4席

舞台：間口 10m、高さ 6m、奥行 6.925m

#### ■ 主要機器構成

音響調整卓	Yamaha	RIVAGE PM5
入出力ボックス	Yamaha	RPio622
FIRプロセッサー	ヤマハサウンドシステム AMQ3 LAP4S-AMQ3HR	
パワーアンプ	L-ACOUSTICS LA4X、LA2Xi Yamaha	PC412-DI、PC406-DI
データロガーシステム	ヤマハサウンドシステム DL3 System	
プロセニウムスピーカー	L-ACOUSTICS A10 FOCUS、 A10 WIDE、KS21	
サイドスピーカー	L-ACOUSTICS A10 FOCUS、 A10 WIDE、KS21、X8	
ステージフロントスピーカー	L-ACOUSTICS X4i	
ウォールスピーカー	L-ACOUSTICS X4i	
ステージはね返りスピーカー	L-ACOUSTICS X12	
ワイヤレスマイク	SHURE	ULXD4D-AB
電動吊マイク装置	ヤマハサウンドシステム MHN1 (3点吊x1)	



入出力パッチ架