

茨木市文化・子育て複合施設 おにクル

所在地：大阪府茨木市駅前三丁目9番45号

開館：2023年11月



ゴウダホール (大ホール)



舞台から客席



音響調整室



プロセニウムスピーカー



サイドスピーカー

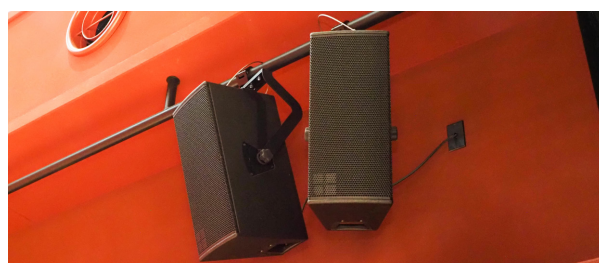
■ ホール概要

客席：1,201席

舞台：間口 20m、高さ 12m、奥行 15.8m

■ 主要機器構成

音響調整卓	Yamaha	RIVAGE PM5
入出力ボックス	Yamaha	Rio3224-D2
Dante/制御ネットワーク	Yamaha	SWX2310
パワーアンプ	d&b audiotechnik	30D、10D
プロセニウムスピーカー	d&b audiotechnik	Y8、Y-SUB、Y10P
サイドスピーカー	d&b audiotechnik	Y8、Y12、Y-SUB
移動型サブウーハー	d&b audiotechnik	Y-SUB
客席前方補助スピーカー	d&b audiotechnik	Y7P
固定はね返りスピーカー	d&b audiotechnik	Y7P
ステージフロントスピーカー	d&b audiotechnik	E5
1階アンダーバルコニー補助スピーカー	TANNOY	CMS 503DC LP
2階席後部補助スピーカー	TANNOY	CMS 503DC LP
ウォールスピーカー	TANNOY	VX8
集中シーリングスピーカー	TANNOY	VX12、VX8、VSX115B
ステージスピーカー	d&b audiotechnik	M4、M6、B6-SUB
ワイヤレスマイク	SHURE	AD4QJ
電動吊マイク装置	YSS	MHN1
補聴システム	赤外線方式	
舞台連絡システム	有線インターカム、無線インターカム、音声モニター、楽屋呼び出し、トークバック、映像モニター	
映像投射システム	EPSON	EB-PU2220B



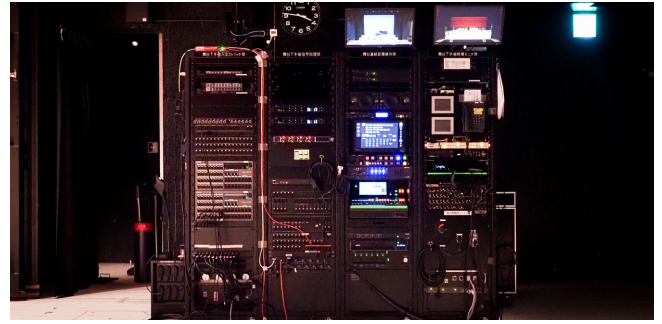
客席前方補助スピーカーとはね返りスピーカー



ウォールスピーカー



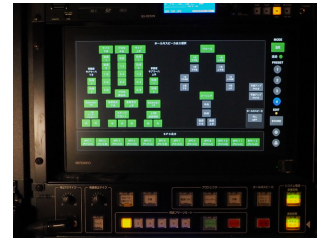
アンプ室 パワーアンプ架



舞台下手袖 音響機器架



音響調整室システムリモートパネル



舞台袖システムリモートパネル

きたしんホール (多目的ホール)



客席から舞台

■ ホール概要

客席：シアター形式245席、スクリーン形式 (3人掛け) 150席
舞台：間口 10.1m、高さ 5.7m、奥行 5.5m

■ 主要機器構成

音響調整卓	Yamaha	QL1
入出力ボックス	Yamaha	Rio3224-D2、Rio1608-D2
Dante/制御ネットワーク	Yamaha	SWX2310
プロセニアムスピーカー	TANNOY	VXP12、VXP8
移動型サイドスピーカー	TANNOY	VXP12
	Yamaha	DXS15XLF
シーリングスピーカー	TANNOY	VXP12、VXP8
オープンギャラリー向けスピーカー	Yamaha	DXR8mkII
移動用スピーカー	Yamaha	DXR8mkII
ワイヤレスマイク	SHURE	AD4QJ-B
補聴システム	赤外線方式	
舞台連絡システム	有線インターカム、音声モニター、楽屋呼び出し、トークバック、映像モニター	
映像投射システム	EPSON	EB-PU2213B



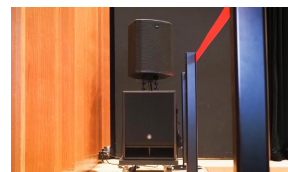
音響調整室



プロセニアムスピーカー



シーリングスピーカー



移動型サイドスピーカー



システムリモートパネル

