



## 簡単な操作でマルチチャンネルを再生する プロフェッショナルなシステム

TRACKSHOT はさまざまな場面で使用できるプロ用再生システムです。

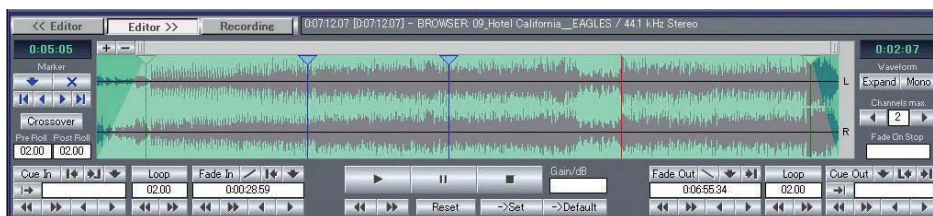


ショープロダクション  
テレビ局  
劇場とオペラハウス  
ミュージカル  
テーマパーク  
中継車  
ラジオ局  
編集スタジオ



TRACKSHOT は、Windows ベースのオーディオファイル再生システムです。劇場など様々な場面で使用されています。製品ラインアップには **TRACKSHOT Plus** (モノラル/ステレオ)、**TRACKSHOT8**、**16**、**24** (マルチトラック) があり、基本構成は 2Playlist (プレーヤー)、**AddOn** (プラグイン) により 4,6,10Playlist へ増やすことが可能です。

オーディオファイルを扱える方なら、短時間でモノラル/ステレオ~マルチチャンネルのオーディオファイルをシーンに合わせて容易に再生することが可能です。Playlist のほかに、ボタンに割り当てられたオーディオファイルをポン出しする、Wall 機能があります。専用コントローラーや、フェーダースタート、MIDI コマンドによるコントロールなど既存の環境にスムーズに適合することが可能です。



TRACKSHOT の **Edit** では、再生するオーディオファイルの簡易編集を行うことができます。レベル調整やフェードイン・アウト (3つのカーブ)、カットイン・アウト、そして無音部分 (白み) のカットもワンクリックで行うことができます。また任意の位置にマーカー (コメント入力可能) を簡単にセットできるため、お芝居のリハーサル時等、演出家の要求にもすばやく対応が可能です。

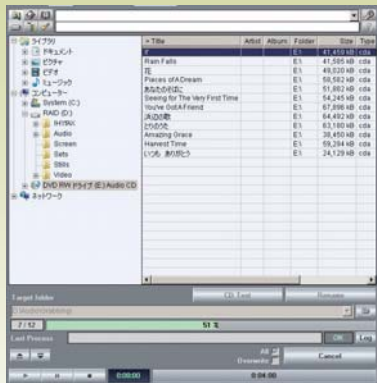
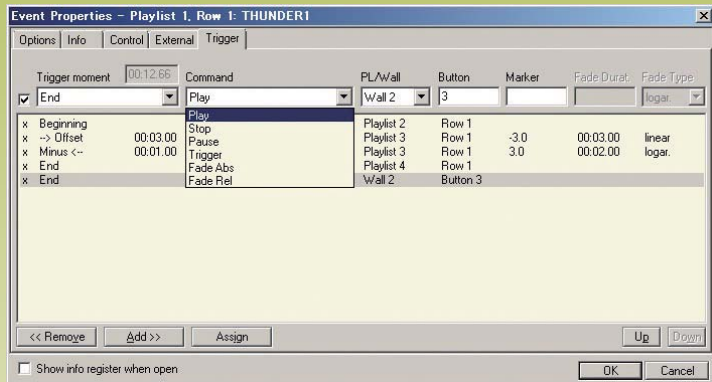
**AddOn InfoScreen** では 1 台のモニターに見やすい 2 つの Playlist を表示できます。最大 4 台のモニターを接続し、それぞれ異なった Playlist の組み合わせを表示できます。舞台袖や楽屋に設置することで、出演者、楽屋スタッフや舞台監督のためにきっかけのメッセージ (マーカーのコメント) を表示でき、その直前にはカウントダウン表示も可能です。

Playlist 1		Playlist 2	
H_RAIN		HOWLING	
APPLAUS6		CHURCH	
0:00:18	0:00:07	0:00:02	0:00:13
0		9	
開演		スポットライト	
HD_START		BEYOND	
H_RAIN		HOWLING	
APPLAUS6		CHURCH	

TRACKSHOT Multitrack バージョンでは、8, 16, 24トラックの再生ができます。Routing 機能により各トラックを別のトラックへ変更ことができ、そのレベル調整も可能です。

TRACKSHOT は Playlist に並べられた、各オーディオファイルに Trigger の設定ができます。そのファイル再生をきっかけに、ほかの Playlist や Wall をスタート・ストップ、数秒遅らせてスタートなど一つの操作で複数のコントロールが可能。そのため、複数の Playlist を関連付けたシーンを作成できます。

1つの Playlist をキュー (Trigger) リストとすることで、ボタン1つで各プレーヤーをコントロールすることも可能です。



### TRACKSHOT Commander



245 x 204 x 42mm 0.7kg



320 x 190 x 42mm 1.1kg

TRACKSHOT は、Audio CD から直接オーディオファイル (16bit 44.1kHz WAV) を取り込むことができます。

CD Panel により、Playlist 作成など別の作業をしながら取り込むことが可能なため、仕込み作業などを短縮することができます。

TRACKSHOT Commander は TRACKSHOT 専用のコントローラー (USB 接続) です。リハーサルや公演で必要な機能が分かりやすくレイアウトされているため、素早く操作できます。サイズ、ボタンのレイアウトなどお客様の要望に合わせて変更することも可能です。

### 製品ラインナップ

**TRACKSHOT Plus** : モノラル/ステレオ AddOn により 4 ~ 10Playlist, SRC, Recording、InfoScreen、などの機能を追加可能

**TRACKSHOT 8,16,24** : 8, 16, 24トラック AddOn については TRACKSHOT Plus と同様  
サポートされるファイル形式 : AIFF, WAV, mpg, mp1-3, snd, mus

国内の主なお客様：国立劇場、国立演芸場、新国立劇場、国立劇場おきなわ、博多座、新橋演舞場、シアタークリエ、島根県民会館、(株)ショウビズスタジオ、ほか

### TRACKSHOTの仕様

#### TRACKSHOT専用PC

- O S : Windows 7, Windows 10
- 寸法 : 485mm(19") x 176mm(4U) x 482mm(ハンドル含 528mm) (W x H x D)
- 重量 : 21kg
- 電源 : 100V 50/60Hz
- 消費電力: 460W

#### その他のハードウェア

キーボード、モニター、マウス、TRACKSHOT Commander、外付けHDD  
オーディオインターフェース (Analog、AES/EBU、ADAT、MADIなど)

●本カタログの仕様及び外観は、改良のため予告なく変更する事があります。

ヤマハサウンドシステム株式会社  
YAMAHA SOUND SYSTEMS INC.

<http://www.yamaha-ss.co.jp>

本社 東京都中央区日本橋箱崎町41番12号 TEL(03)5652-3600(代) FAX(03)5652-3927 〒103-0015  
蛸殻町事業所/仙台営業所/名古屋営業所/大阪営業所/福岡営業所

### 安全に関するご注意

●ご使用の際は、『安全上のご注意』をよくお読みの上、正しく設置してご使用ください。